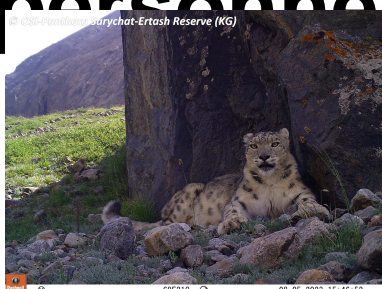


<https://www.osi-ngo.org/agir-vous-memes/centre-de-ressources/communaut-es-de-pratiques/article/distinguer-une-recherche-reellement-participative-d-une-recherche-qui-implique>



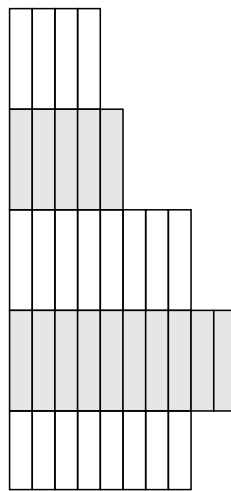
Distinguer une Recherche réellement Participative d'une Recherche qui implique des personnes non scientifiques sans faire réellement participer



Date de mise en ligne :

- Agir vous-mêmes - Centre de Ressources - Communautés de Pratiques -

Copyright © Objectif Sciences International - Tous droits réservés



[Quels jalons pour cadrer un projet de Recherche Participative ?](#)

[Community Based Learning](#)